

TUTORIAL ADOBE INDESIGN

SEKILAS ADOBE INDESIGN

Apa adobe indesign itu...???

Adobe indesign merupakan salah satu software adobe yang dikhususkan bagi desainer yang ingin berlayouter ria, didalam indesign sendiri banyak terdapat tool – tool yang memudahkan kita dalam membuat layout, baik itu koran, majalah, newsletter, maupun yang lainnya, indesign merupakan software khusus bagian dari adobe yang memiliki fitur lengkap yang mengambil bagian dalam desktop publishing dan indesign sendiri merupakan pengembangan dari adobe page maker yang pernah menjadi trend pecinta desain layout.

Mengapa harus adobe indesign...???

Mengapa harus adobe indesign, ini merupakan pertanyaan yang yang menarik, kenapa???

Ada beberapa hal yang perlu kita jadikan kriteria, mengapa adobe indesign yang menjadi pilihan, diantaranya adalah :

1. *Mudah didapat.*

Adobe Indesign ini mudah didapat, dan dapat didownload trialnya di internet, hanya dengan menggunakan browser anda, dan mengarahkannya ke mesin pencari paman google, maka anda akan menemukan banyak link untuk dapat memiliki adobe indesign, anda tinggal pilih yang mana...

2. *Mudah Untuk dikuasai.*

Adobe indesign merupakan pengembangan dari adobe page maker, yang sebagian besar telah banyak digunakan dalam desain layout, dan untuyk bermigrasi ke indesign tidak lah susah, karena banyak fitur yang dimiliki adobe indesign hamper sama dengan yang dimiliki adobe page maker. Dan selain dari pada itu, ingatlah lebih dari sekedar mau mencoba, tapi jangan pernah menyerah adalah hal yang jauh lebih penting.

3. *Mudah untuk mendapat tutorialnya*

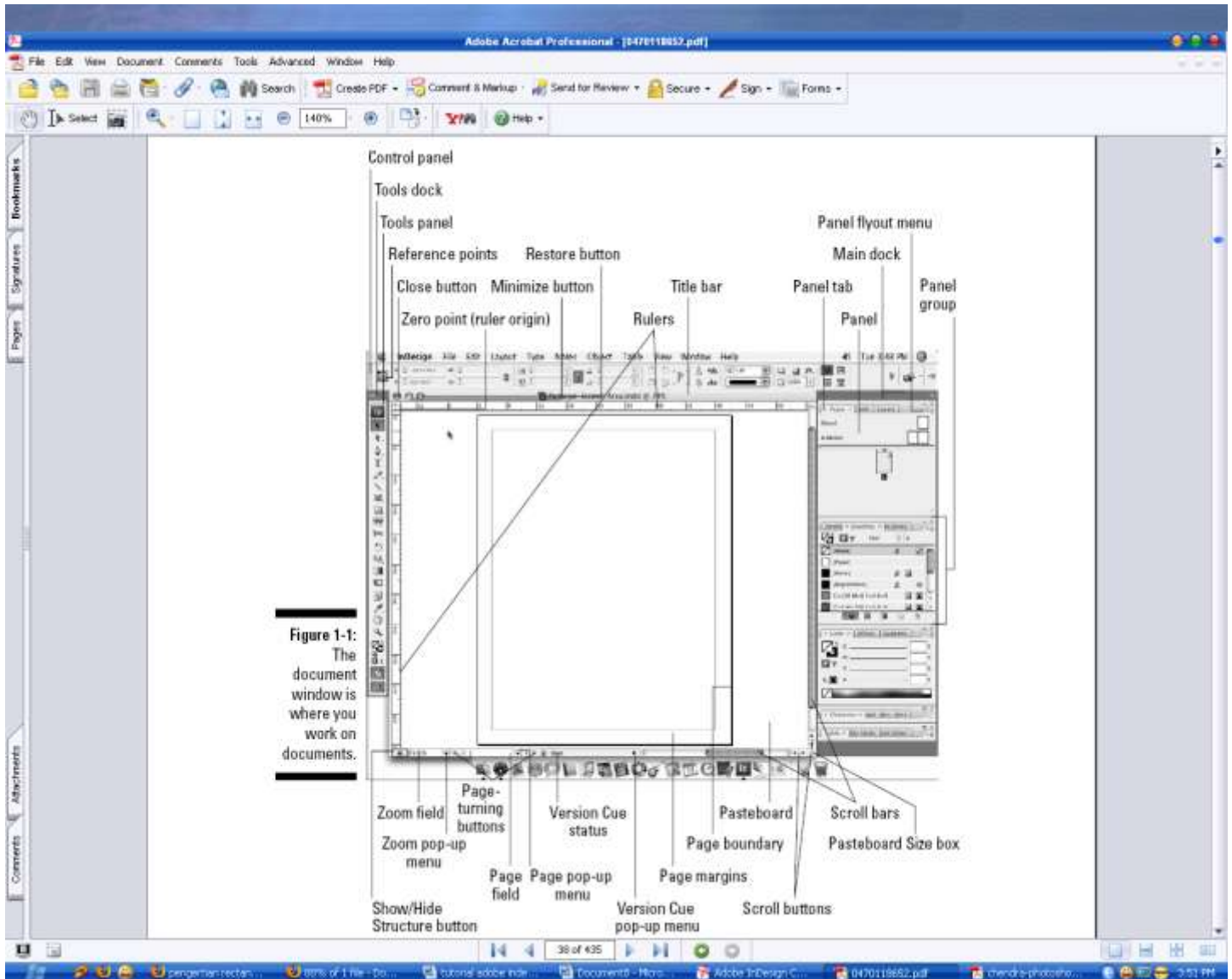
Tutorial indesign sangat mudah didapat, baik dalam bentuk E-book, maupun bentuk fisik, seperti buku-buku yang dijual di Zikra ataupun took buku lainnya.

4. *Merupakan software yang umum digunakan*

umum, menjadi criteria yang patut untuk dikategorikan kenapa kita memilih adobe indesign,ada banyak software layout lain yang juga dianggap umum, namun menurut saya

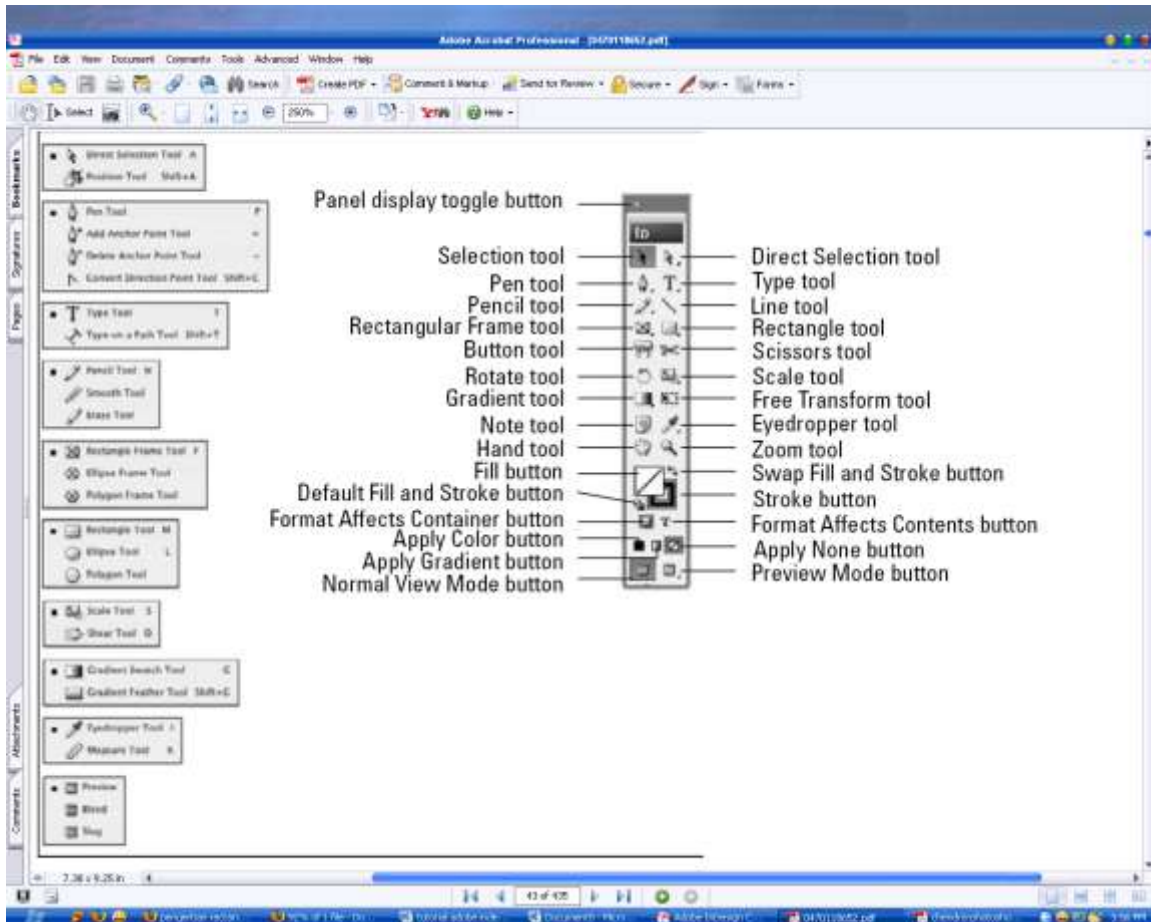
yang paling umum saat ini, yang patut diacungi jempol sebagai software desain layout adalah adobe indesign.

Area Kerja Indesign



Penjelasan ada pada gambar

Perhatikan gambar, dan lihat penjelasannya :



Penjelasan gambar :

- direct selection tool
Berfungsi untuk memindahkan frame tetapi meninggalkan grafiknya serta dapat mengubah frame ke berbagai bentuk tanpa mengubah contentnya.
- selection tool
merupakan tool yang paling sering digunakan dalam indesign, dan sangat berguna mendrag sebuah object dari sebuah worksheet, ke worksheet lainnya.
- type tool
berfungsi untuk membuat frame persegi panjang untuk text serta untuk memulai menulis dan mengedit text

- pen tool
berfungsi simple ilustrasi, untuk membuat kurva, dan lainnya
- line tool
sangat berfungsi untuk membuat garis, baik itu miring, maupun lurus
- pencil tool
- rectangle tool
- rectangular frame tool
- scissors tool
- button tool
- rotate tool
- scale tool
- gradient tool
- freetransform tool
- note tool
- eyedropper tool
- hand tool
- zoom tool
- fill button
- swap fill and stroke button
- the fault fill and stroke button
- stroke button
- format affects container button
- format affects contain button
- apply colour button
- apply none button
- apply gradient button
- preview mode button
- normal view mode button

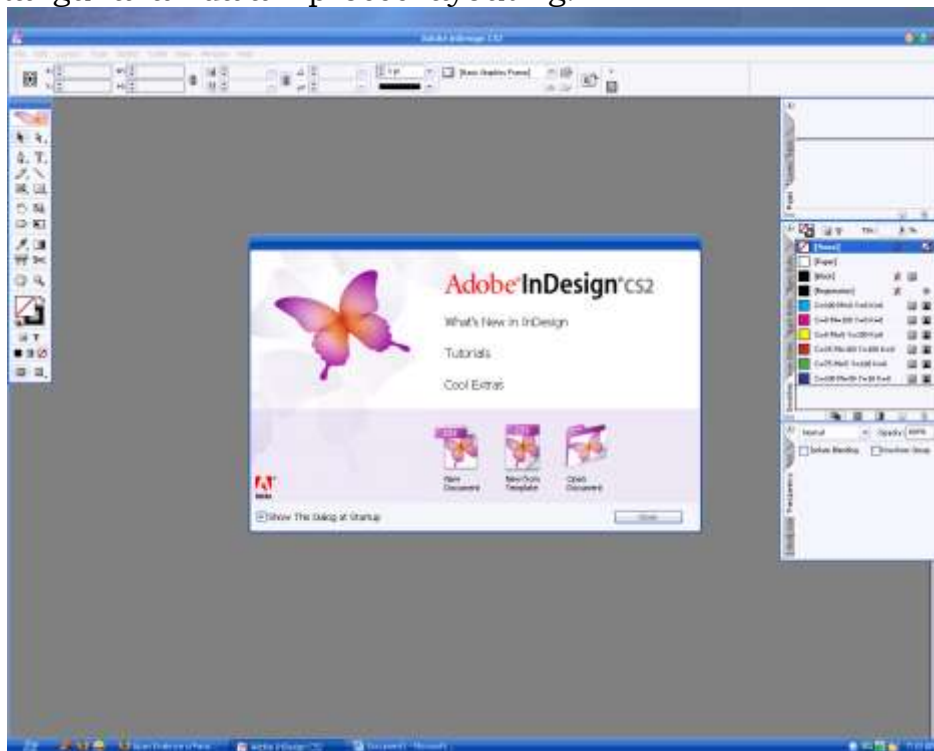
PENGENALAN ADOBE INDESIGN

- Silahkan buka adobe indesign yang telah terinstal di computer masing-masing.
- Setelah membuka adobe INDESIGN CS2, kita akan melihat tampilan seperti ini bukan???di tampilan tersebut ada 6 pilihan, yaitu
 1. [What's New In Indesign](#)
 2. [Tutorials](#)
 3. [Cool Extras](#)
 4. [New Document](#)

5. *New From Template*
6. *Open Dokument*

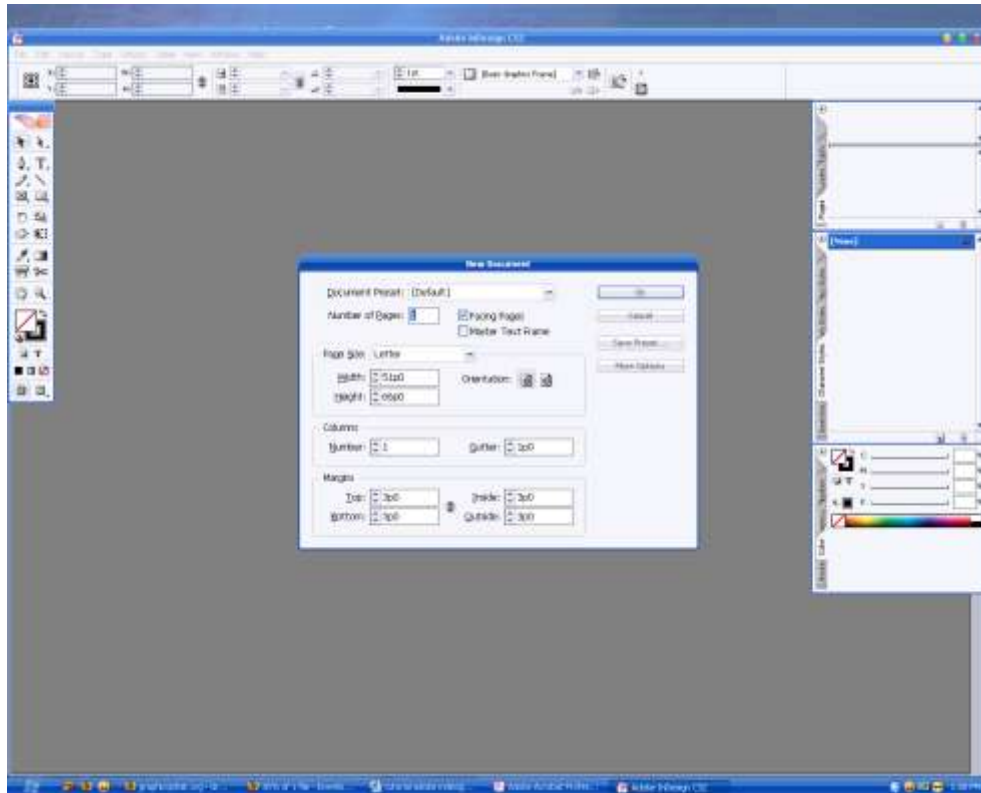
Dan selain itu kita juga dapat melihat jendela kerja indesign, yang diantaranya,

- disamping kiri kita dapat melihat tool-tool yang nantinya akan kita gunakan dalam melakukan layouting
- disamping kanan kita dapat melihat jendela **info** yang didalamnya terdapat, info halaman, info layer, dan info author, selain itu kita juga dapat melihat jendela **character** yang didalamnya terdapat object style, paragraph, character style, swatches, selain itu ada banyak jendela lain yang dapat kita temukan dan nantinya akan kita gunakan dalam proses layouting.

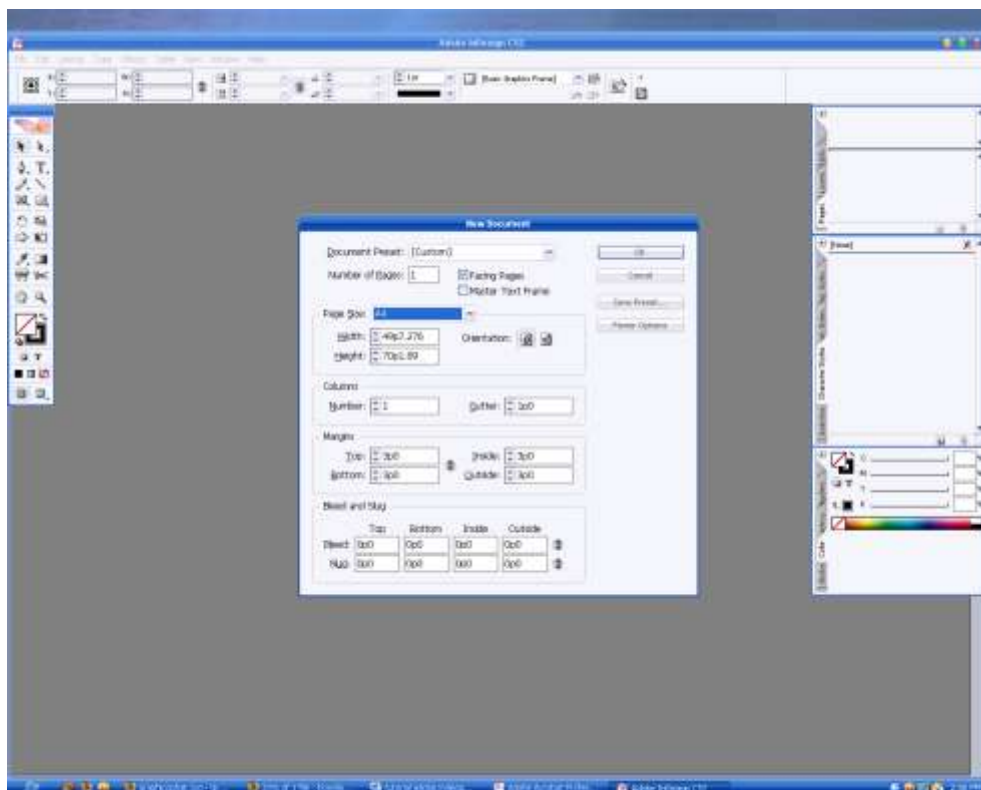


Setelah itu, mari kita pilih “ **New Document** “ maka akan keluar jendela seperti dibawah ini, yang berisikan :

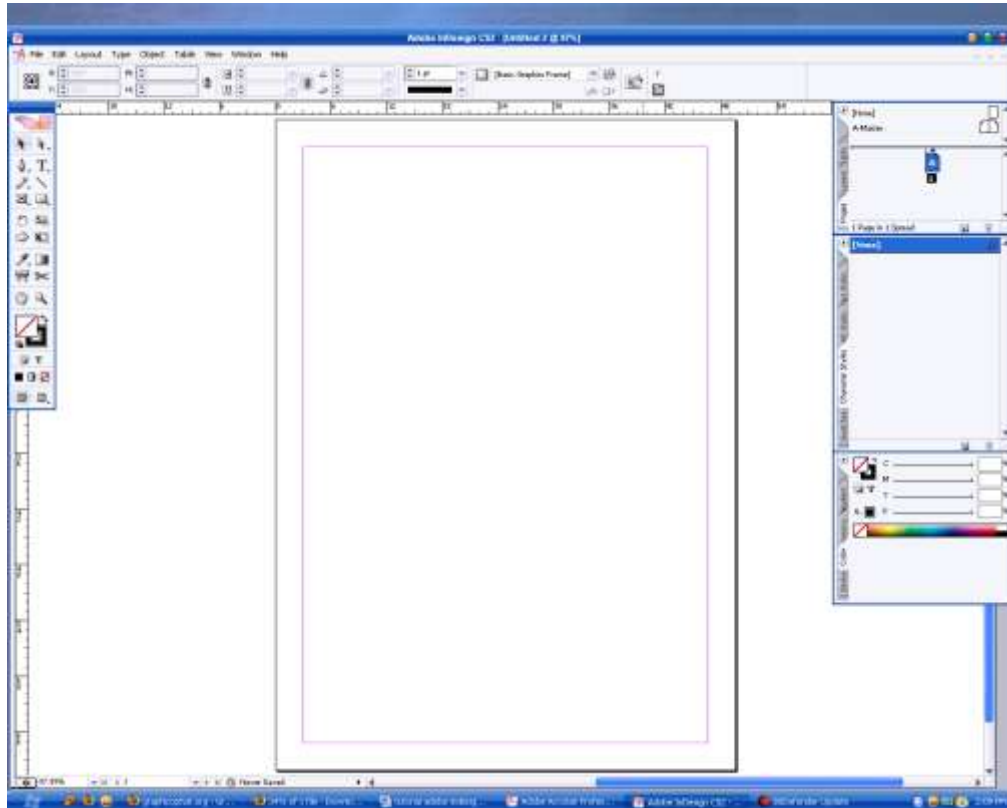
- informasi kertas apa yang nantinya akan kita gunakan dalam layouting
- orientasi kertas, apakah portrait atau landscape
- jumlah kolom, jika nantinya kita membutuhkannya
- ukuran margins, top, bottom, left, end right
- dll....



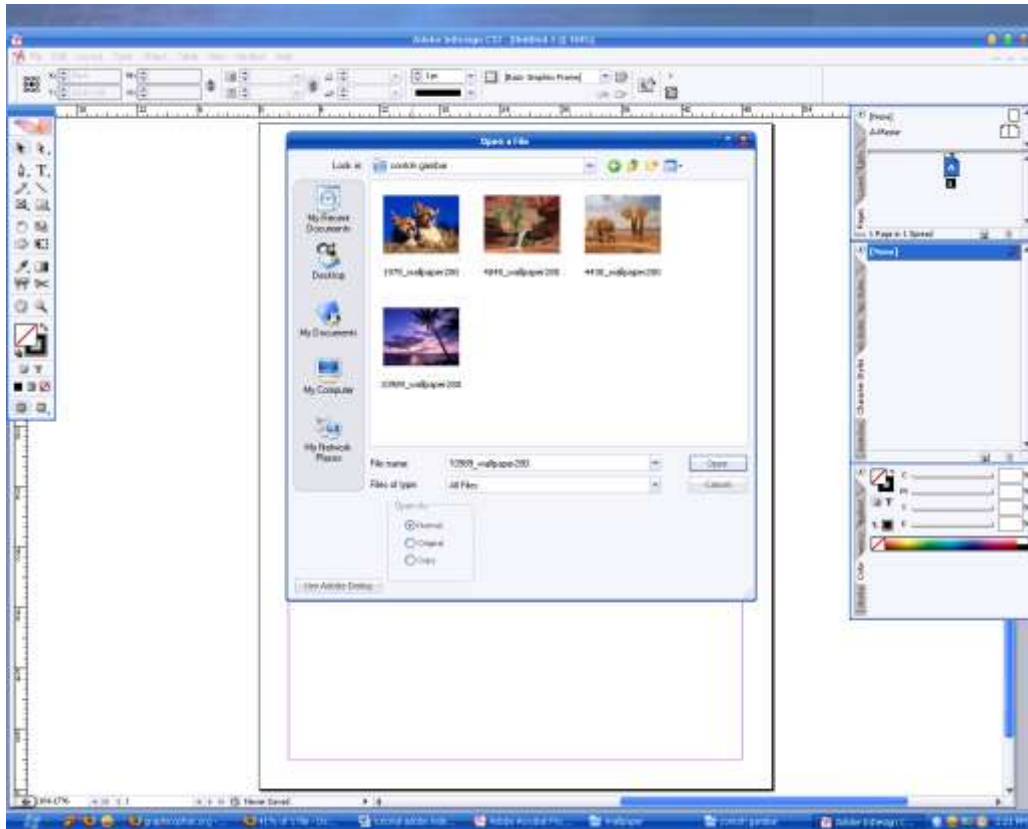
Lalu pilih ukuran kertas, yaitu ukuran A4, tanpa kolom, dan yang lainnya default, seperti gambar :



Kemudian klik “ OK “ dan akan muncul gambar seperti dibawah ini :



Yang tampak diatas itu merupakan lembaran kerja yang nantinya akan kita desain sedemikian mungkin menggunakan tool-tool yang ada hingga menjadi sebuah lembar yang menarik, untuk itu langkah selanjutnya adalah membuka file gambar yang akan dijadikan gambar percobaan dalam pertemuan kita kali ini, setelah membuka document, dengan menekan “ **ctrl + D** ” sebuah jendela yang berisikan beberapa gambar yang akan keluar, itu merupakan jendela perintah, dan disitu kita dapat memilih salah satu gambar, dan kali ini kita akan milih gambar pemandangan yang bernama “gambar 1” lalu klik “open”

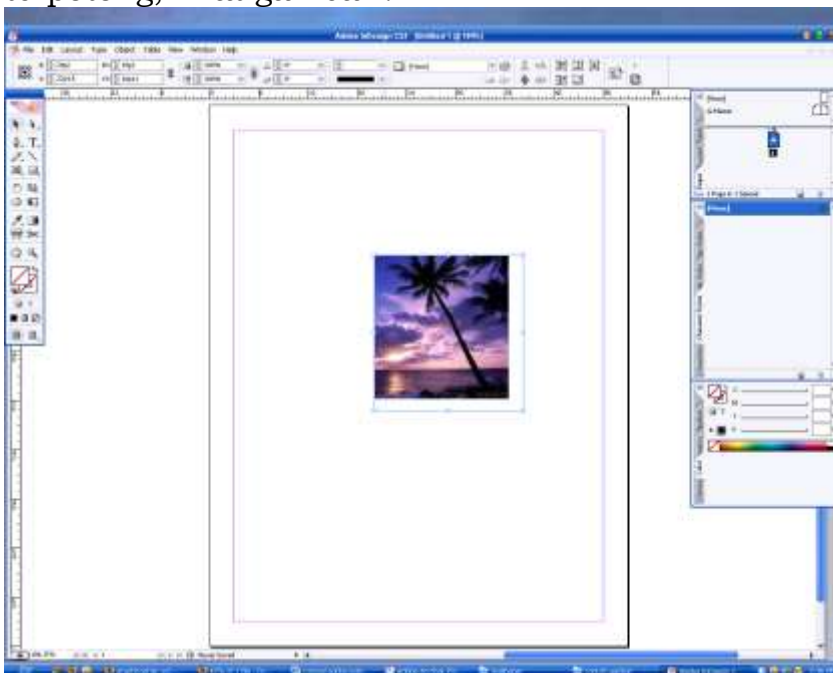


Lalu, akan tampak bentuk pointer mouse seperti bentuk “**kuas**” Yang nantinya itu akan berguna sebagai tool yang akan meletakkan gambar yang telah kita open tadi,

Arahkan pointer mouse berbentuk kuas tadi ke tengah lembaran kerja yang ada, lali klik dan jangan dilepaskan, bentuk pointer mouse menjadi persegi yang ukurannya agak besar, dan kira-kira cukup untuk gambar yang baru saja kita open, perhatikan gambar :



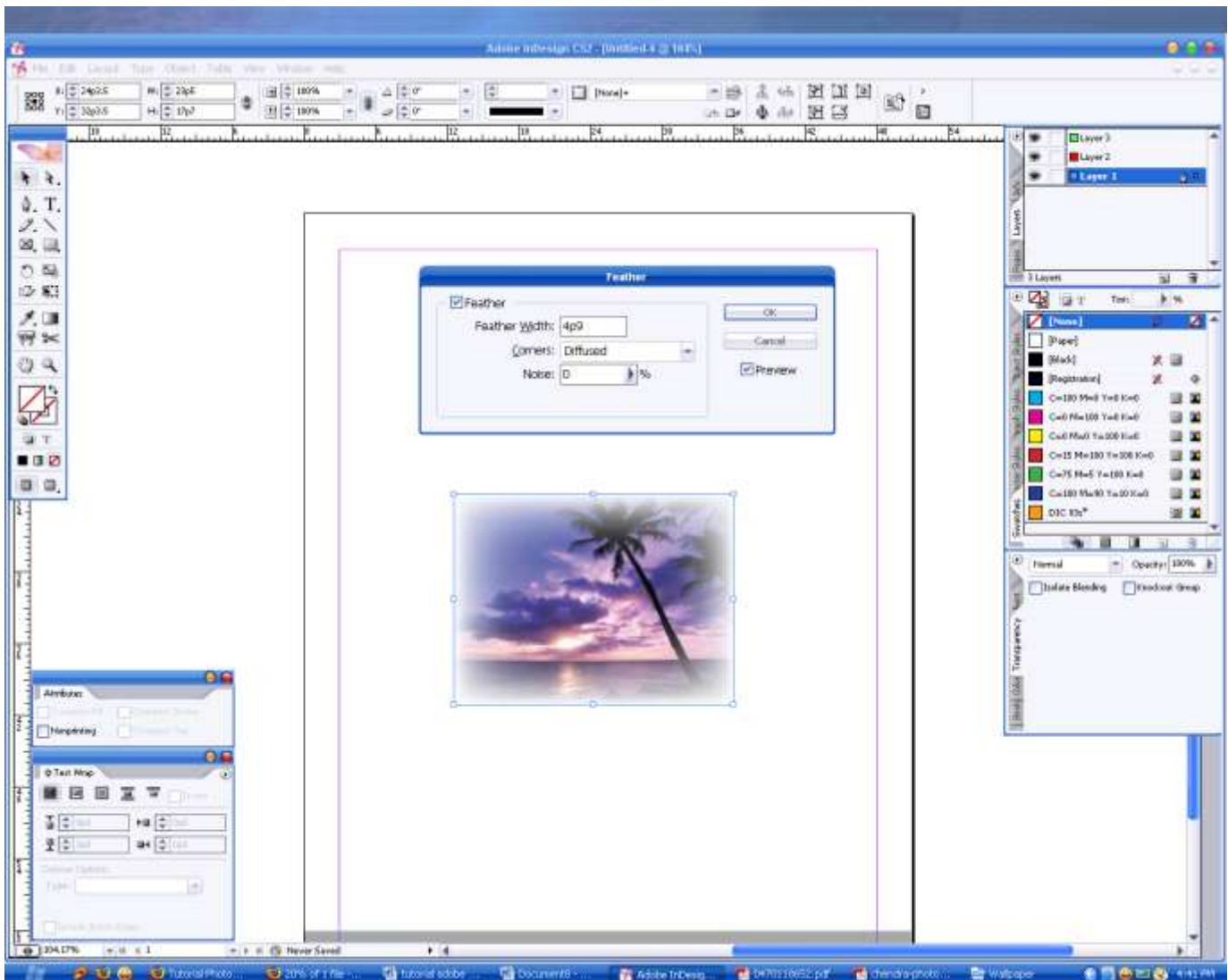
Terlihat bahwa gambar telah terletakkan, namun di tiap-tiap sisi gambar tersebut ada garis biru, yang fungsinya sebagai pembatas, dan juga sebagai alat crop sementara, dalam istilah lainnya dengan menggeser garis itu keatas gambar, maka gambar itu akan seperti terpotong, lihat gambar :



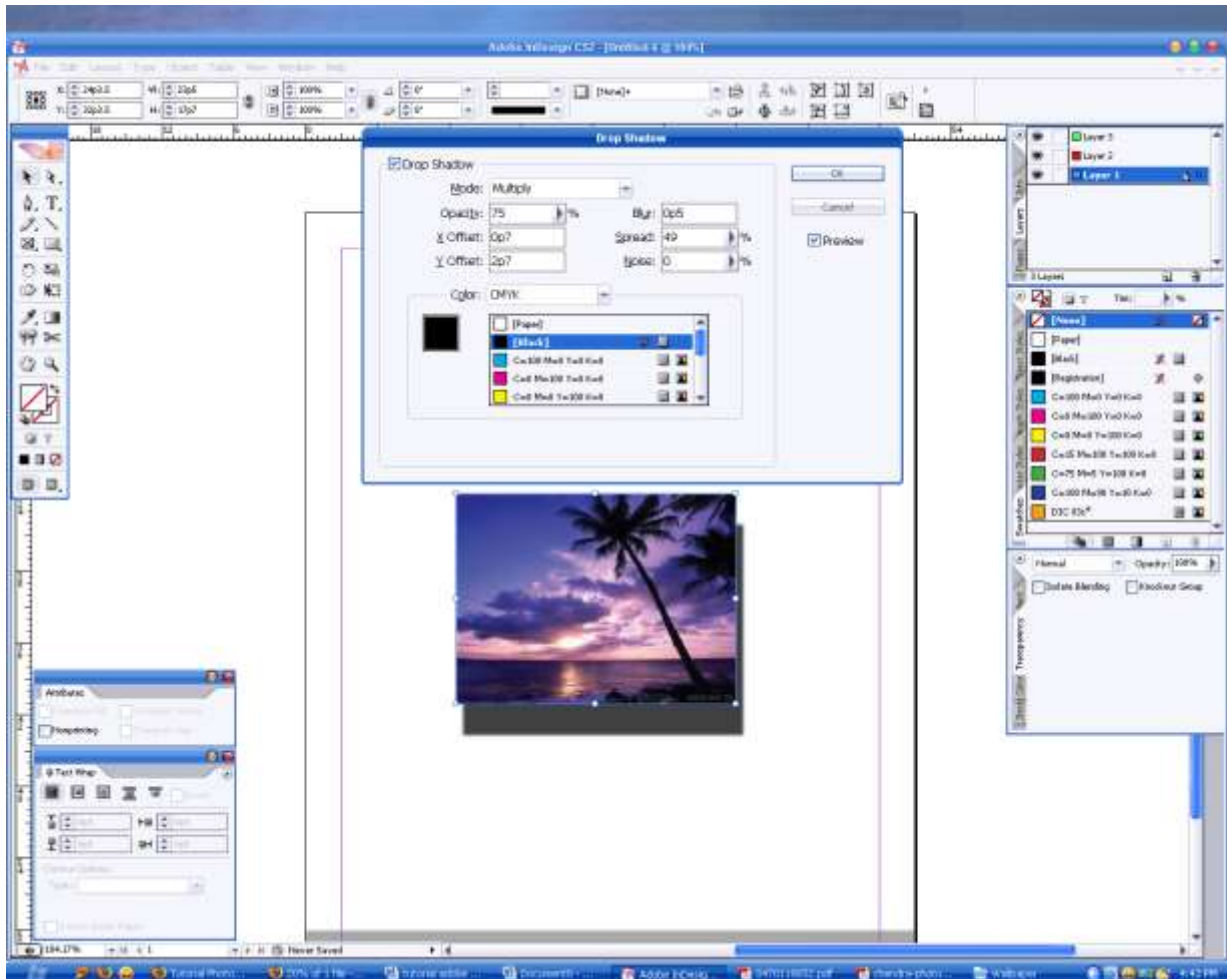
Gambar yang kita tutupi dengan garis itu akan tampak seperti terpotong, yang sebenarnya gambar itu tidak terpotong, melainkan hanya tertutupi.

Langkah selanjutnya adalah memahami beberapa effect yang ada didalam adobe indesign CS 2, diantaranya adalah :

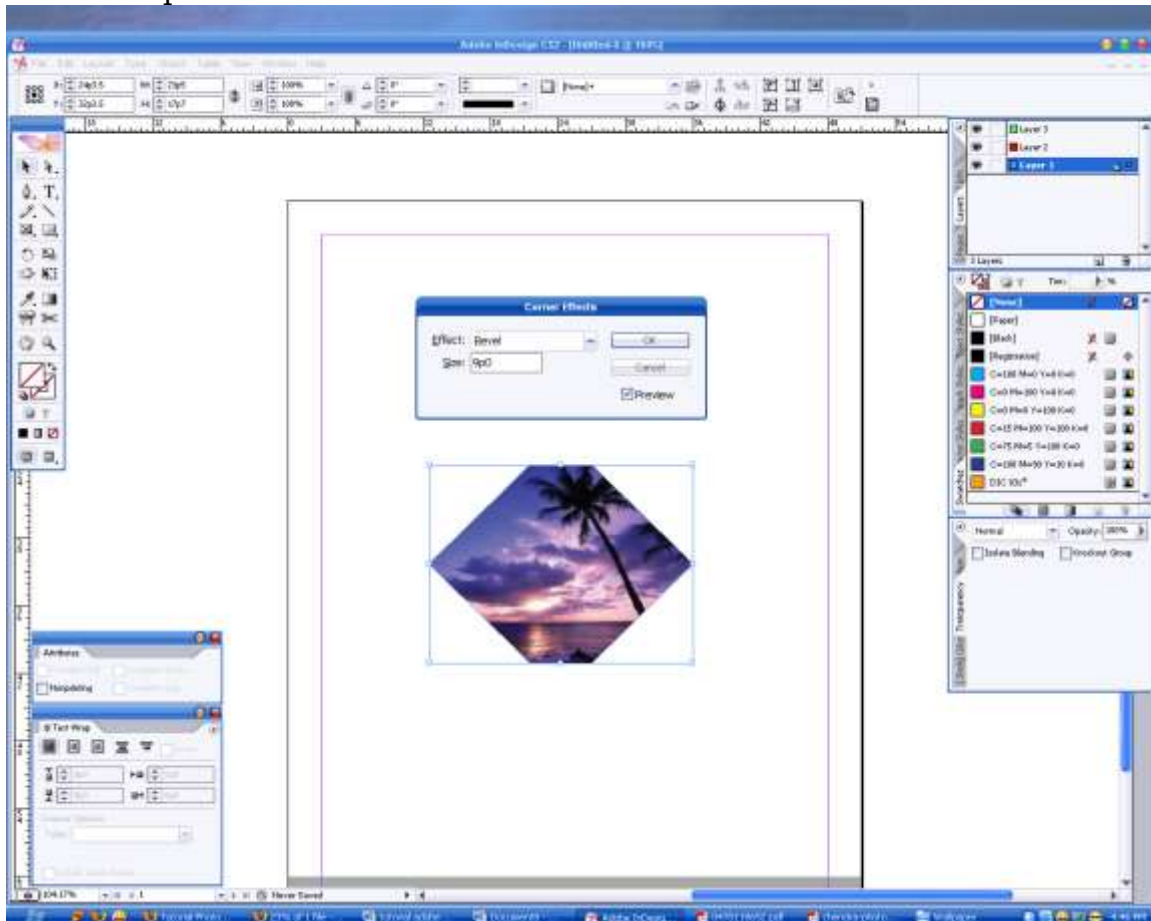
1. efek feather adalah efek yang dapat membuat bagian tepi dari gambar atau object yang di seleksi agak kabur.



2. efek drop shadow adalah efek untuk memberikan efek bayangan kepada sebuah object ataupun gambar.



3. efek tepi atau efek sudut adalah efek tambahan yang dikhususkan untuk membuat tepian dari sebuah object maupun gambar tampak lebih menarik.



Selain dari pada itu, masih banyak lagi efek-efek yang dapat digunakan dalam proses me layout,

